

**S.S.
MAKİNE İMALATÇILARI
İHTİSAS KÜÇÜK SANAYİ SİTESİ
YAPI KOOPERATİFİ**

Kuruluş ve Bilgilendirme Toplantısı

18.08.2022

DİLOVASI

KURULUŐ AMACI ve TÜRÜ

OSB'de faaliyet gösteren katılımcıların yedek parça,kalıp ve küçük üretim alanları ihtiyaçlarının karşılanması için kurulmuş olan İHTİSAS KSS YAPI KOOPERATİFİ'dir.

KURUCULAR KURULU

Sedat SİLAHTAROĞLU
Yusuf Hikmet KAYA
Necati ÖZSOY
Haldun AKSOY
Nurhan GAZERYAN
Erdoğan KARAKUŞ
Abidin AKÜLKER
Tuğçe Ayça SEKİZKÖK

GEÇİCİ YÖNETİM KURULU

Sedat SİLAHTAROĞLU
Yusuf Hikmet KAYA
Necati ÖZSOY
Haldun AKSOY
Nurhan GAZERYAN

(İlk Genel Kurulda Asıl ve yedek olmak üzere Yönetim Kurulu üyeleri Genel Kurul tarafından seçilecektir.)

GEÇİCİ DENETİM KURULU

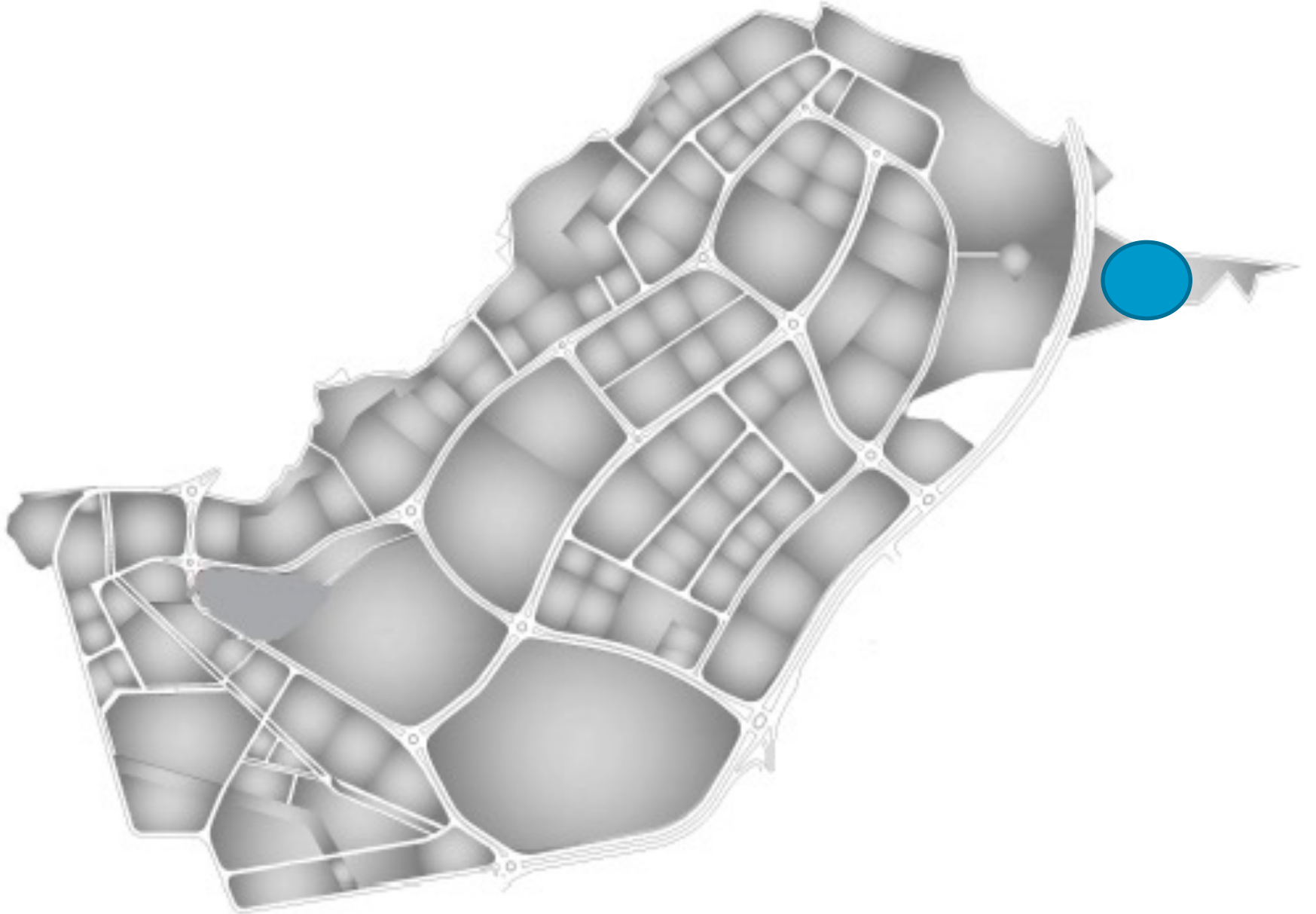
Erdoğan KARAKUŞ
Abidin AKÜLKER
Tuğçe Ayça SEKİZKÖK

**(İlk Genel Kurulda Asıl ve yedek olmak üzere Denetim Kurulu
üyeleri Genel Kurul tarafından seçilecektir.)**

KURULUŐ AŐAMASI

**12.08.2022 Tarihinde Bakanlık Onayı alınmıő
ve kuruluş ana sözleşmesi
imzalanmıőtır.18.08.2022 Tarih itibari ile Sicil
Tescili yapılarak resmi tüz el kiş ilik
kazanacaktır.**

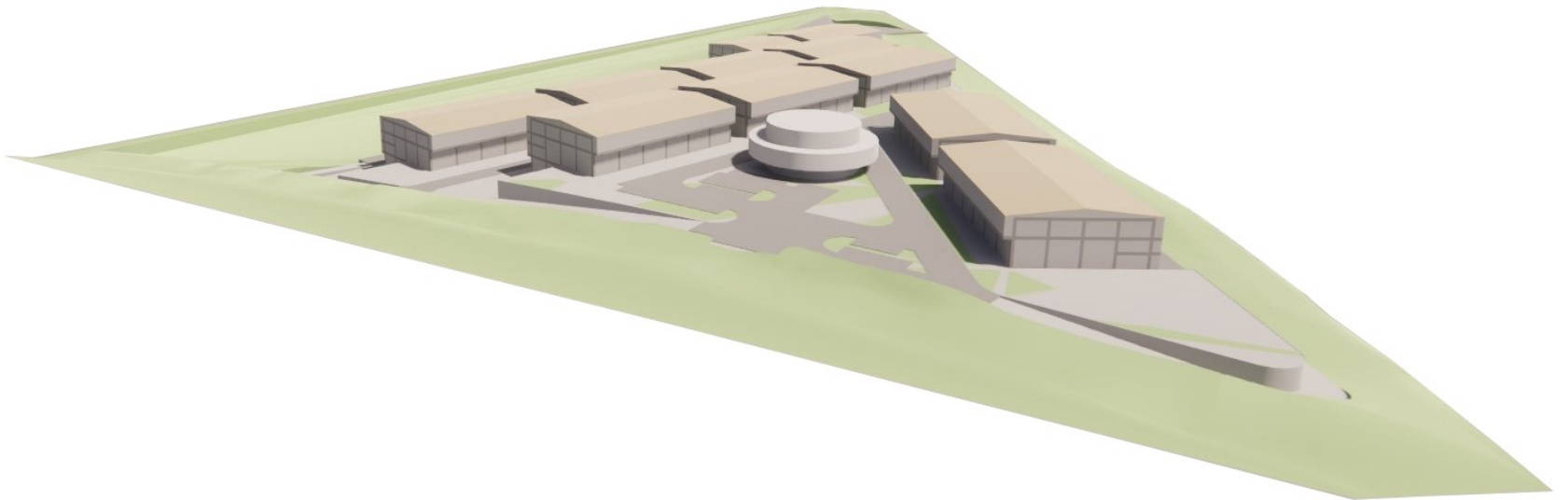
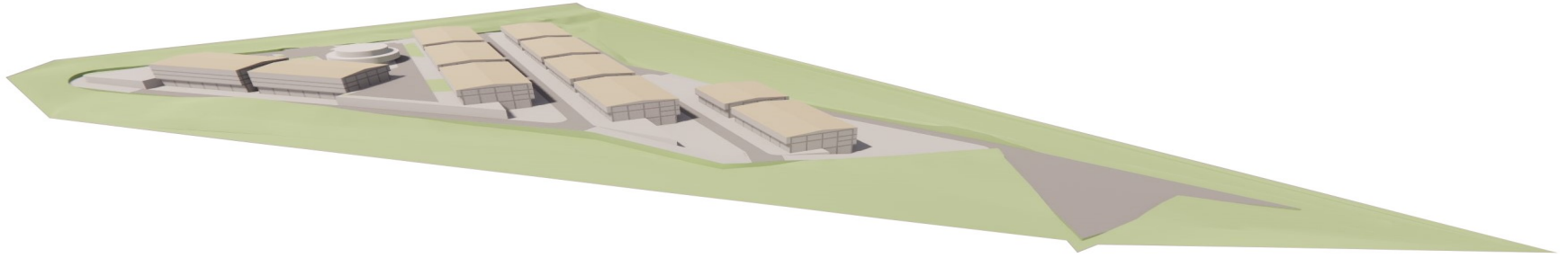
KSS YATIRIM YERİ (OSB PARSELASYON PLANI)



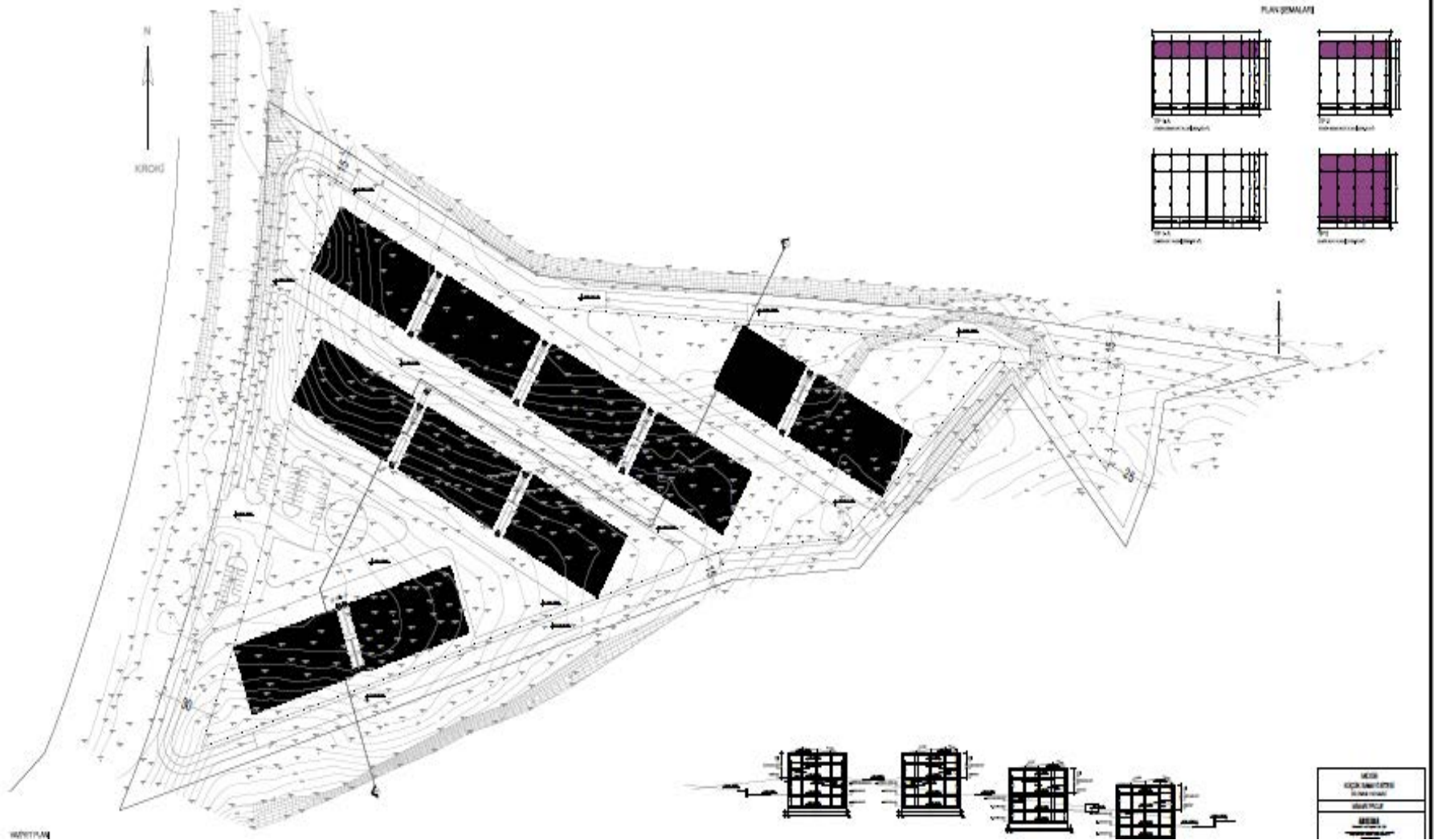
KSS YATIRIM YERİ – (UYDU)



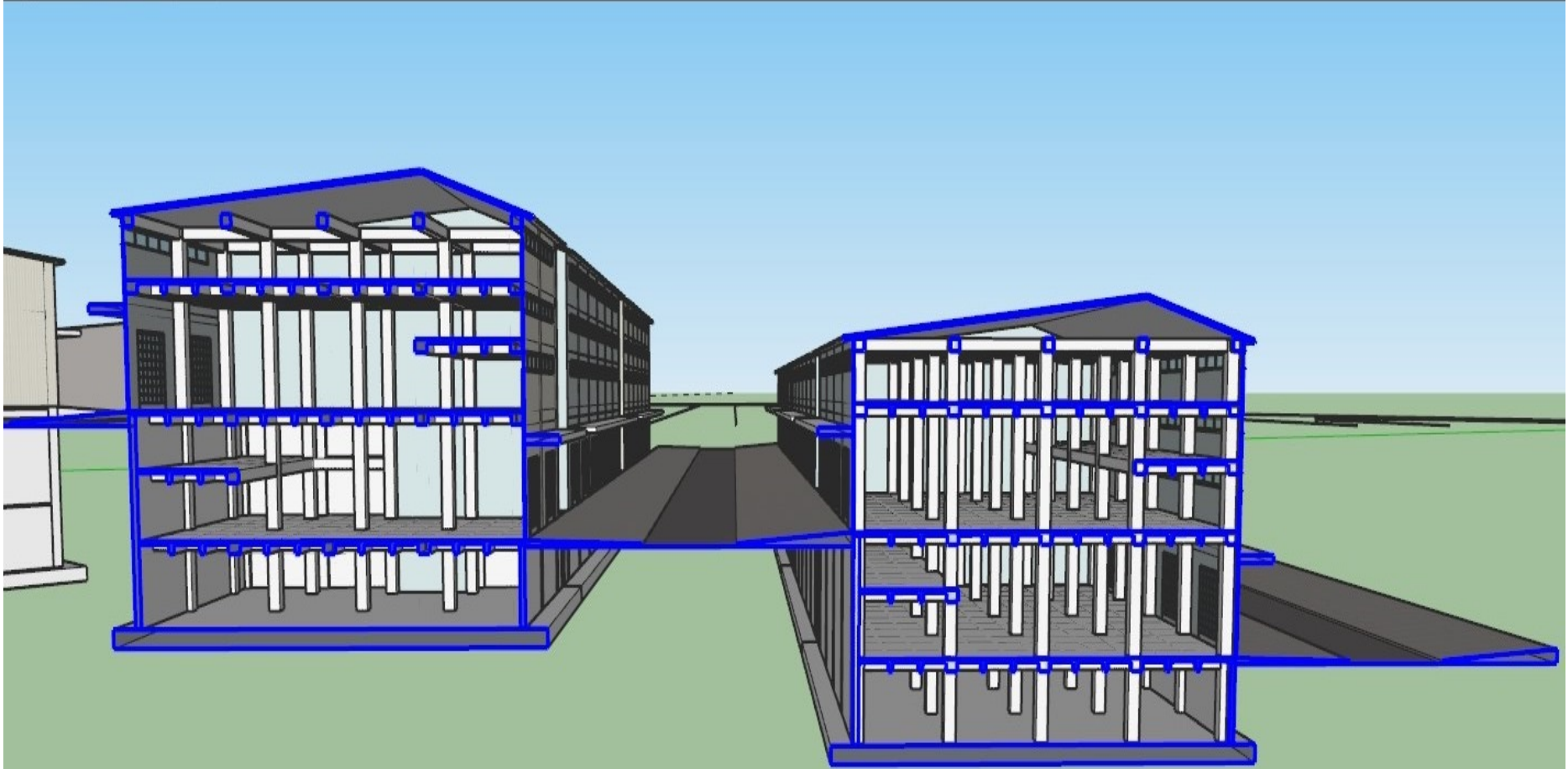
PROJE 3D MODELİ



YATIRIM MODELİ –YERLEŞİM PLANI



YATIRIM – YAPI KESİTİ



KSS YATIRIMI VE TAHMİNİ MALİYETİ

S.S MAKİNE İMALATÇILARI İHTİSAS KÜÇÜK
SANAYİ SİTESİ YAPI KOOPERATİFİ

KSS YATIRIM (TAHMİNİ) ÖZET BİLGİLERİ

Parsel büyüklüğü	88,0 Dönüm
Taban alanı	23,2 Dönüm
Bağımsız bölüm alan	46,8 Dönüm
Kapalı kullanım alanı	93,6 Dönüm
Kiralanabilir Alan	83,6 Dönüm
Yatırım tutarı	77,7 Milyon \$
Yatırımın Geri Kazanımı	17 Yıl
Yapım süresi	2,5 yıl

KATLI YAPILAŞMA TAHMİNİ MALİYETLERİ (2 KATLI)

KÜÇÜK SANAYİ SİTESİ MALİYET

2 KAT YAPI BİLGİSİ

BAĞIMSIZ BÖLÜM	TİP - 1	TİP - 2	2 KAT YAPI İÇİN BÜYÜKLÜKLER	
Tip adedi	38	53		
Taban alan m2	325	650	Parsel büyüklüğü m2	88.000
En boy m	10 -- 33	20 -- 33	Taban alanı m2	23.400
Kat adedi	2	2	Altyapı alanı m2	46.800
Kapalı alan m2	650	1.300	Kapalı alan m2	93.600
İnşaat maliyet 450 usd/m2	292.500	585.000	İnşaat maliyet 450 usd/m2	42.120.000
Altyapı maliyet 200 usd/m2	65.000	130.000	Altyapı maliyet 200 usd/m2	9.360.000
Arsa maliyet 280 usd/m2	182.000	364.000	Arsa maliyet 280 usd/m2	26.208.000
TOPLAM MALİYET USD	539.500	1.079.000	TOPLAM MALİYET USD	77.688.000
Taban alan maliyet usd/m2	3.320	3.320	Taban alan maliyet usd/m2	3.320
Kapalı alan maliyet usd/m2	830	830	Kapalı alan maliyet usd/m2	830

FİNANSMAN

- Ortaklık Girişİ 325 m² İin : 50.000.- \$ karřılıđı TL
- Ortaklık Girişİ 650 m² İin : 100.000.- \$ karřılıđı TL
- Ödemeleri, Küük Sanayi Sitesi Kooperatifi genel kurulu ve yönetim kurulu belirleyecektir.
- İnřaat faaliyetlerindeki KDV'nin yaklaşık % 70 'i iin YTB kapsamında ödenmemesi öngörölmüřtür.
- Ziraat Bankasından 1+4 yıl vadeli TL yatırım kredisi kullanılması iin alıřma yapılmaktadır.

TEŞEKKÜR

**Katılımlarınızdan dolayı
Teşekkür eder ,
Küçük Sanayi Sitemizin
bütün ortaklarımıza hayırlı
olmasını dileriz.**